

TRUNG TÂM CÔNG NGHỆ THÔNG TIN THỪA THIÊN HUẾ

TÀI LIỆU

**HƯỚNG DẪN CÀI ĐẶT VÀ SỬ DỤNG CÔNG
CỤ SOẠN THẢO VĂN BẢN TRỰC TUYẾN**

NĂM 2013

MỤC LỤC

1.	Công việc chuẩn bị trước khi cài đặt hệ thống.....	2
1.1.	Cấu hình máy trạm	2
1.2.	Cài đặt hệ thống nền.....	2
2.	Quy trình cài đặt công cụ.....	2
3.	Hướng dẫn sử dụng công cụ.....	5

1. Công việc chuẩn bị trước khi cài đặt

1.1. Cấu hình máy trạm

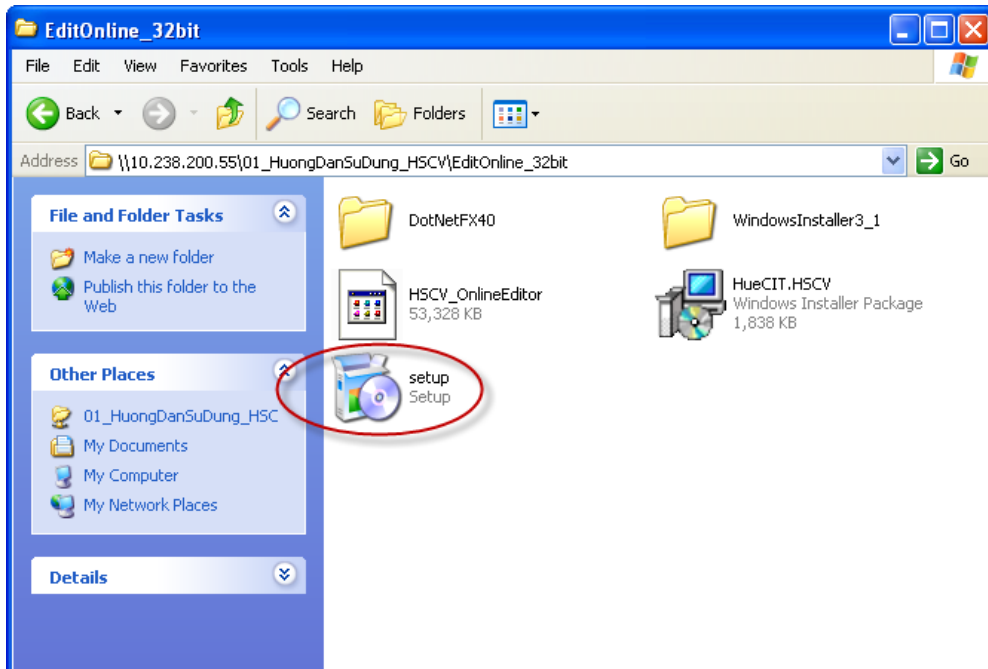
- ❑ Phần mềm **HSCV Online Editor** được xây trên nền công nghệ phần mềm mã nguồn đóng trong môi trường **dotNET**, nên đòi hỏi về cấu hình tối thiểu cho máy cài đặt như sau:
 - ❑ CPU tốc độ 2.4 GHz hay cao hơn
 - ❑ Tối thiểu 1GB RAM
 - ❑ Không gian trống 1,5 GB
 - ❑ Hệ điều hành Windows XP/Win7/Vista/Win8.
 - ❑ Trình duyệt yêu cầu IE 8.0 trở lên.

1.2. Cài đặt hệ thống nền

- ❑ Phần mềm **HSCV Online Editor** được xây trên nền công nghệ phần mềm mã nguồn đóng, có các yêu cầu cài đặt hệ thống nền như sau:
 - ❑ Hệ điều hành: Windows XP/Win7/Vista/Win8.
 - ❑ Net.Framework 4.0.
 - ❑ Bộ công cụ soạn thảo văn bản: Microsoft Office.
 - ❑ Trình duyệt yêu cầu IE 8.0 trở lên.

2. Quy trình cài đặt công cụ

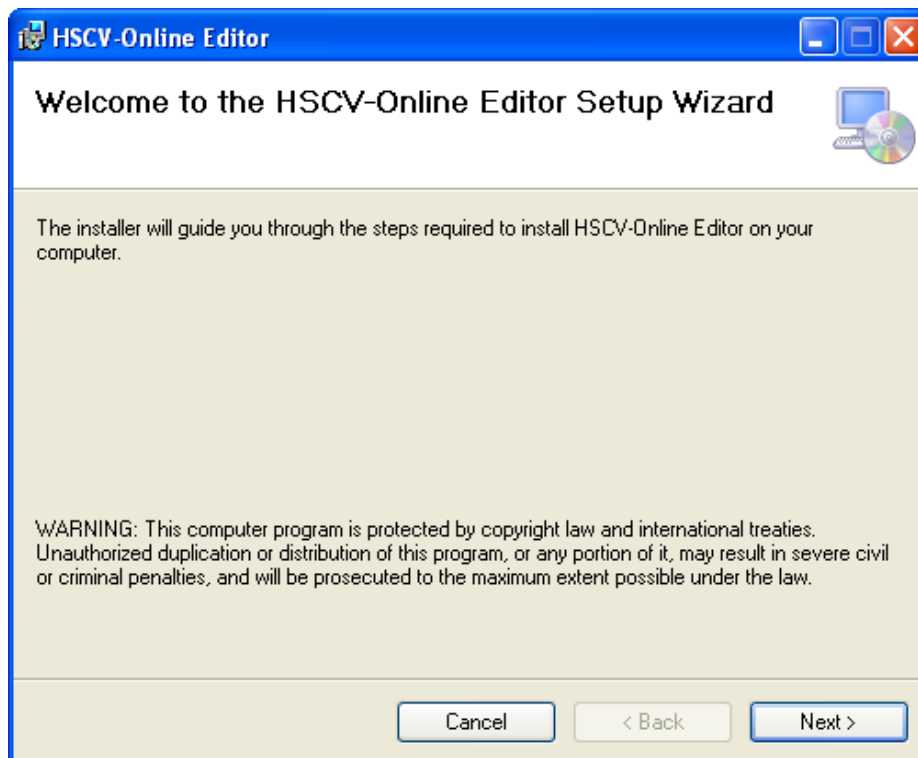
- ❑ Các bước thực hiện cài đặt:
 - ❑ Mở thư mục chứa công cụ cài đặt, mở file Setup.exe để bắt đầu cài đặt.



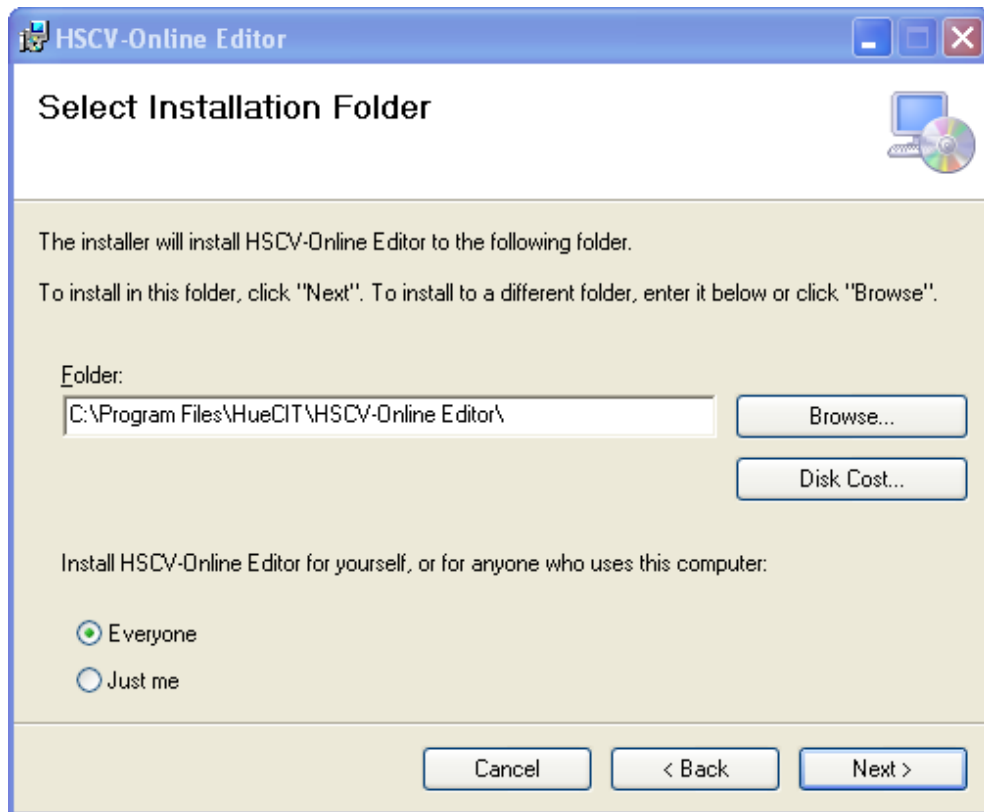
- ❑ Sau khi khởi chạy ứng dụng, màn hình chính xuất hiện như hình bên dưới. Nhấn **Run** để tiếp tục.



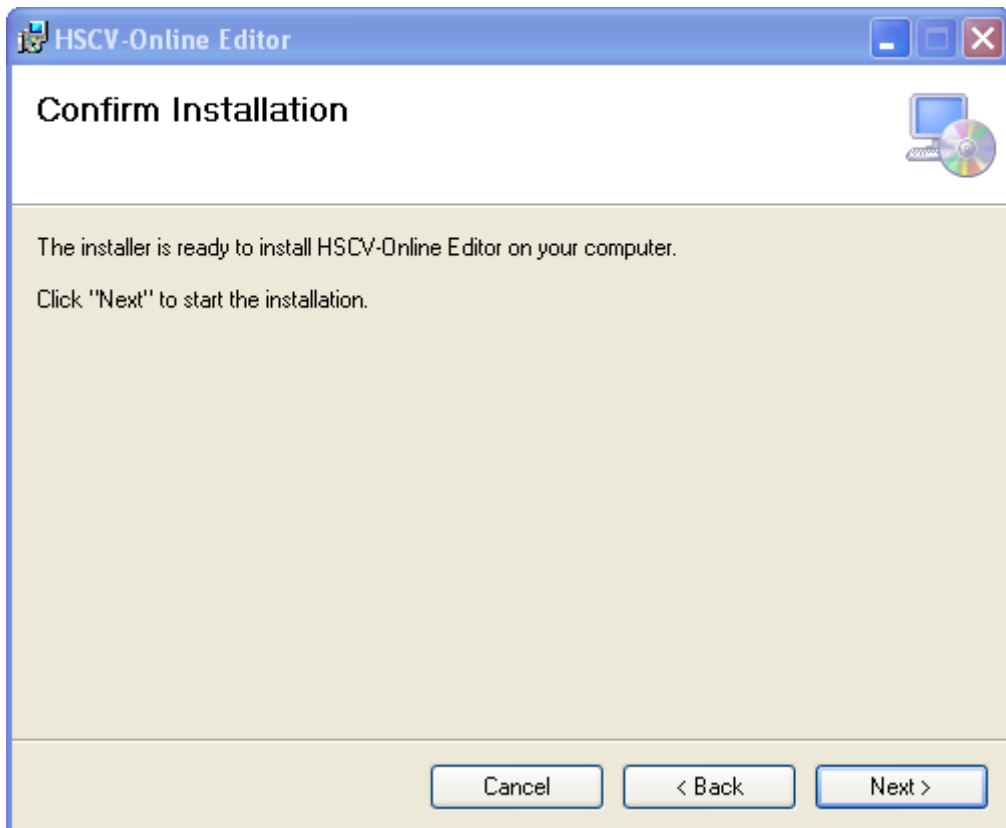
- Sau đó nhấn **Next** để tiếp tục



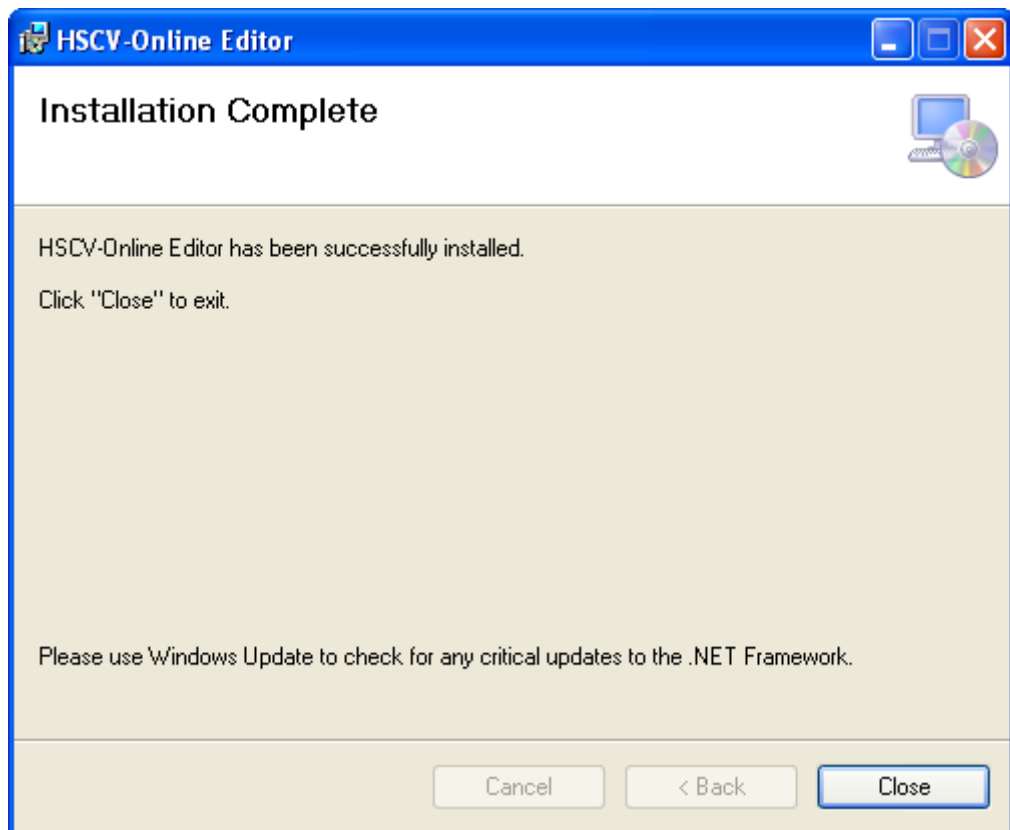
- Người dùng có thể chọn thư mục chứa phần mềm cài đặt bằng cách nhấn nút **Browse...** hoặc để mặc định như hình bên dưới và sau đó nhấn **Next**



- Tiếp tục nhấn **Next**



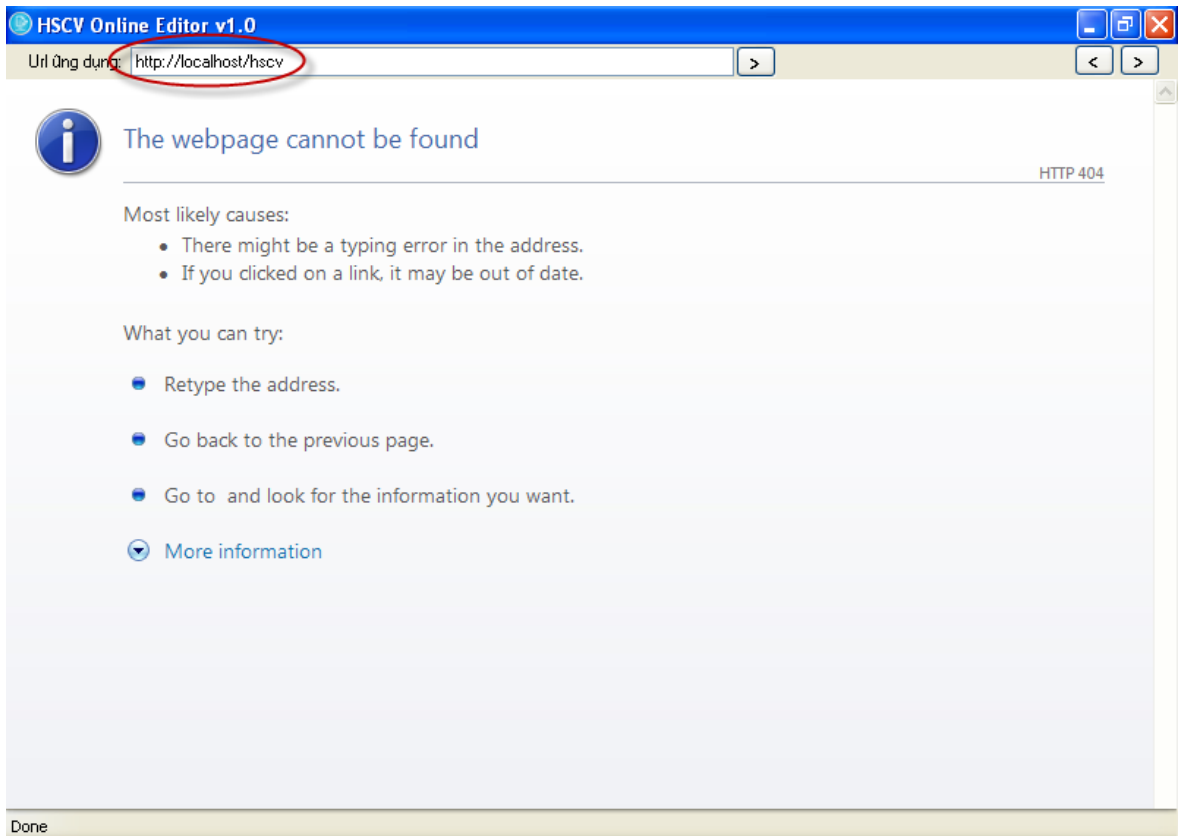
- Sau khi cài đặt xong, nhấn **Close** để kết thúc.



3. Hướng dẫn sử dụng công cụ

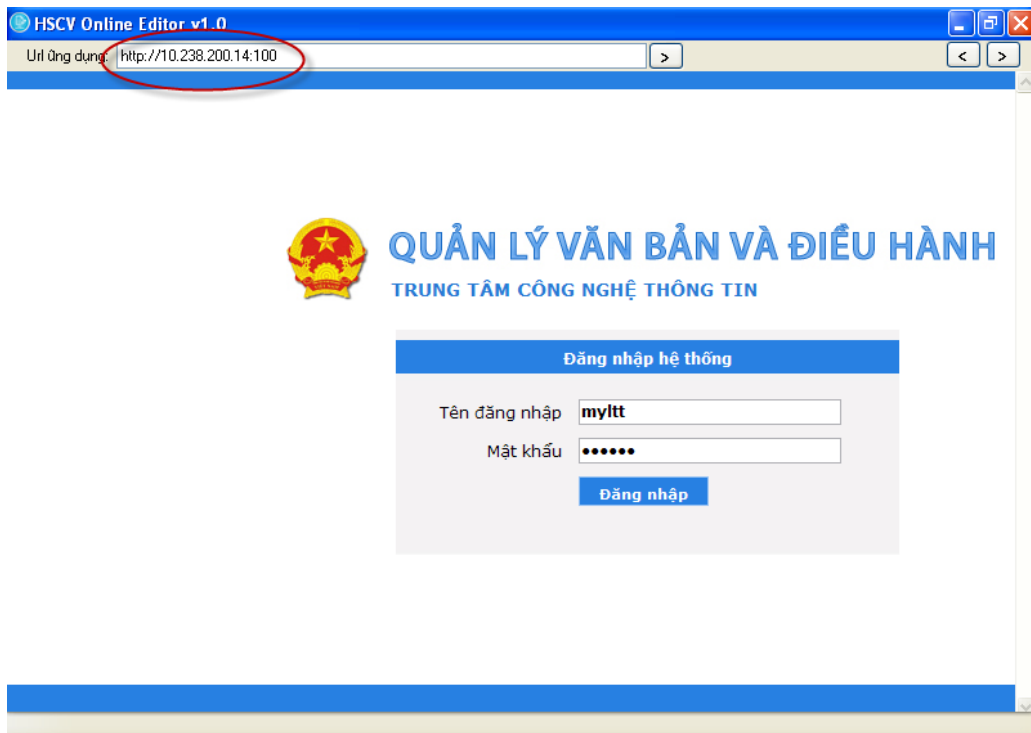
Các bước thực hiện:

- Sau khi mở công cụ **HSCV Online Editor** thì màn hình chính xuất hiện như hình bên dưới. Ở phần *Url ứng dụng* thì người sử dụng phải nhập địa chỉ truy cập phần mềm Quản lý văn bản và điều hành của đơn vị mình (chỉ nhập lần đầu tiên sau khi cài đặt).



Ví dụ địa chỉ truy cập phần mềm: `http://10.238.200.14/hscv`

- Sau khi nhập địa chỉ thì màn hình chính xuất hiện như hình bên dưới. Người sử dụng gõ tên đăng nhập và mật khẩu của mình trong hệ thống phần mềm để có thể sử dụng công cụ này.



- Cách sử dụng các chức năng của công cụ này hoàn toàn tương tự như các chức năng ở web browser (IE, Firefox, Chrome, ...). Để có thể sử dụng chức năng sửa văn

bản dự thảo trực tuyến thì người sử dụng phải mở chi tiết một dự thảo (có file đính kèm). Sau đó chỉ cần nhút nút **Sửa dự thảo** như hình bên dưới

VĂN BẢN DỰ THẢO

Văn bản đến

Chi tiết văn bản

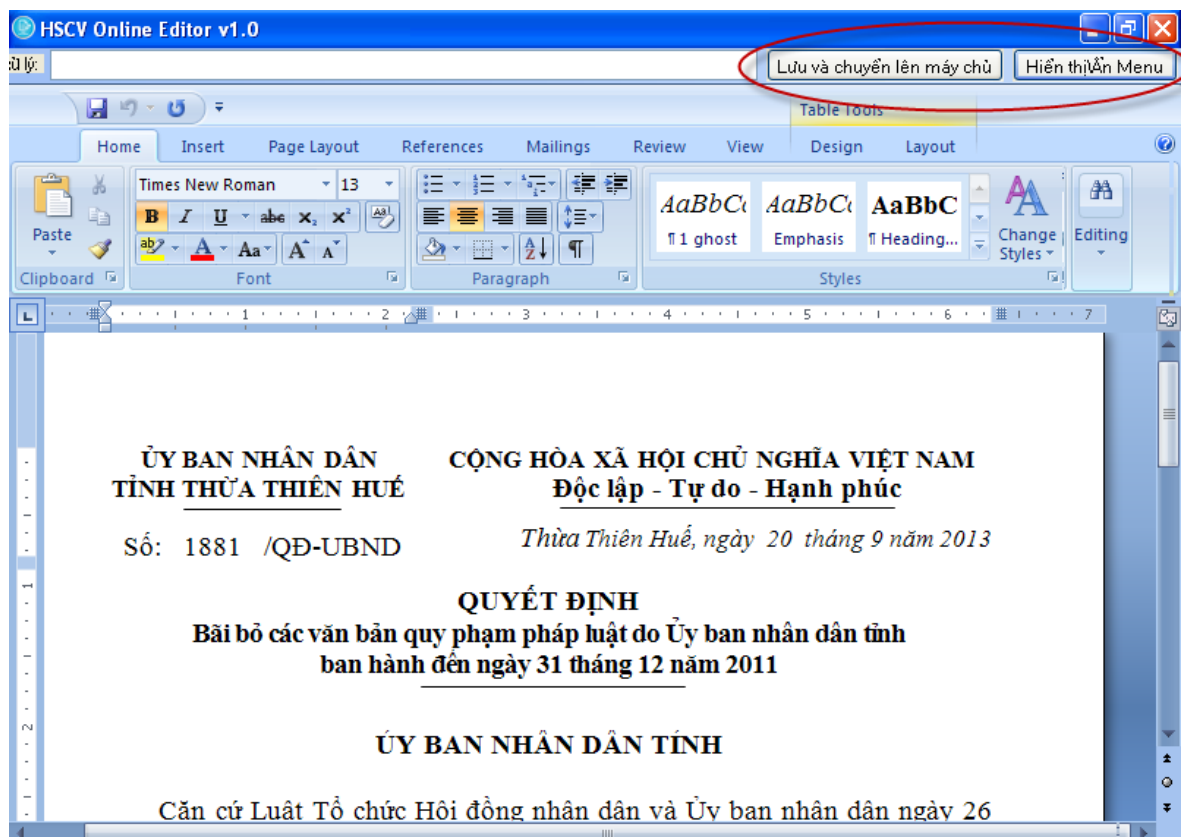
Ngày tạo:	16/01/2014	Độ mật:	Thường
VB thường/QPPL:	Thường Năm 2014	Độ khẩn:	Thường
Người soạn thảo:	Nguyễn Dương Anh	Mức độ quan trọng:	Thường
Đơn vị soạn thảo:	Nghiên cứu triển khai	Ngày cập nhật:	16/01/2014
Loại văn bản:		Trạng thái:	Xác nhận đã hoàn thành (Đã chuyển thành văn bản đi)
Lĩnh vực:		Ngày ký duyệt:	16/01/2014
Người ký:	Lê Vĩnh Chiến	Chức vụ:	Giám đốc
Trích yếu:			
File đính kèm:	yeucauHSCV.doc		
VB đến liên quan:			
VB liên quan khác:			
Các nơi nhận VB:	Trong cơ quan: Ngoài cơ quan:		
Thông tin Góp ý:			
Người nhận tiếp theo:			
Luồng luân chuyển:			

Sửa dự thảo

Xử lý

Phiếu đề nghị ban hành văn bản

- Sau khi thực hiện cập nhật nội dung dự thảo, nhấn nút **Lưu và chuyển lên máy chủ** để hoàn thành việc sửa đổi, góp ý nội dung của văn bản dự thảo. Ngoài ra, người sử dụng còn có thể nhấn nút **Hiện thị Văn menu** để hiển thị hoặc ẩn menu của phần mềm soạn thảo (Microsoft Office).



- Sau khi cập nhật thành công nội dung của dự thảo thì công cụ thông báo thành công như hình bên dưới và nhấn **OK** để hoàn thành.

